



**COMPRA EL LOCAL
QUE SIEMPRE HAS
SOÑADO, AHORA**

**LOCALES
NAVES, Y
OFICINAS**

Barcelona



**COMPRA EL LOCAL
QUE SIEMPRE HAS
SOÑADO, AHORA**



**LOCALES
NAVES, Y
OFICINAS**



Castellet I La Gornal

Barcelona



Local

Calle Clariana, 32, 08729, Castellet I La Gornal (Barcelona)

Superficie: 303.92 m²

Descripción

Local comercial de 303,92 m² situado en el termino municipal de Castellet i La Gornal, provincia de Barcelona. Presenta una distribución de sala diáfana y baños. Tiene infraestructuras terminadas y completas: alumbrado, alcantarillado, abastecimiento de agua, y vías públicas pavimentadas. Además, dispone de equipamientos suficientes: comercial, deportivo, escolar, asistencial, religioso, lúdico y zonas verdes. Las comunicaciones del entorno con el resto de la población son suficientes para las necesidades de la zona. Las comunicaciones interurbanas pueden considerarse buenas.

Precio: 91.350 €

Referencia catastral

4064407CF8646S0001JW

Nº Activo: 7282658

Infórmate en www.haya.es o
llamando al 91 787 71 68

Barcelona

Barcelona



Local

Calle Manxa, 8, Sotano, 08032, Barcelona

Superficie: 61.12 m²

Descripción

Local comercial a la venta en la ciudad de Barcelona. Se localiza en una zona consolidada con carácter urbano y residencial, situado a pocos minutos del centro de la población, rodeado por edificios de similares características. Dispone de equipamientos suficientes en el entorno como: médico-sanitario, docente, religioso, comercial, restaurantes, lúdico, y deportivas, con infraestructuras en buen estado de conservación y mantenimiento. Cuenta con buenas comunicaciones con el resto de la localidad. Buen acceso a través de carreteras principales que rodea al municipio y lo comunican con el resto de la provincia.

Precio: 51.975 €

Referencia catastral

9361722DF2896A0001ZO

Nº Activo: 7241501

Infórmate en www.haya.es o
llamando al 91 787 71 68

Sant Adrià De Besòs

Barcelona



Local

Avenida Manuel Fernandez Marquez,
73-75, Bajo 1, 08930, Sant Adrià De Besòs

Superficie:56.68 m²

Descripción

Local destinado a uso de oficinas situado en planta baja, en la población de Sant Adrià del Besós, provincia de Barcelona. Se ubica en zona cercana al barrio de la Mina. El local se encuentra situado en los bajos del edificio "Del Aigua". Tiene una superficie de 56 metros cuadrados. Se entrega en bruto. Local polivalente, destinable a diferentes usos, al no estar configurado su interior. Inmueble también disponible en arrendamiento, consúltenos

Referencia catastral

5156401DF3855E0077ZP

Precio: consultar precio

Nº Activo: 7275028

Infórmate en www.haya.es o
llamando al 91 787 71 68

Ripollet

Barcelona



Local

Calle Maragall, 30, Bajo 1, 08291, Ripollet

Superficie:64.94 m²

Descripción

Local comercial en la población de Ripollet, en la provincia de Barcelona. A escasos 10 km de Barcelona capital. El local se ubica en el centro de la ciudad, en la calle Maragall, paralela a la calle Balmes. Buena ubicación, en zona con muchas posibilidades comerciales. Se sitúa en los bajos de edificio plurifamiliar entre medianeras de 9 plantas sobre rasante, para un total de 36 elementos. Fachada de 5 metros, tiene una superficie construida de sesenta y cinco metros cuadrados. Dispone de sala diáfana, aseo y estancia para archivo.

Precio: consultar precio

Referencia catastral

9544415DF2994D0001JU

Nº Activo: 7279477

Infórmate en www.haya.es o
llamando al 91 787 71 68

Moià

Barcelona



Nave adosada

Avenida Industria, 2, 08180, Moià

Descripción

Conjunto formado por tres naves industriales ubicada en el municipio de Moià, provincia de Barcelona. Una esquinera de forma irregular con dos niveles de 667m² construidos y 2 más rectangulares con 2 niveles de unos 300-350m² cada una. Actualmente la planta superior de estas dos está unificada y se accede desde la planta baja de la última nave. La venta es conjunta, por lo que queda vinculada con la adquisición de las otras dos fincas registrales.

Superficie: 652.90 m²

Precio: 76.308 €

Referencia catastral

5989205DG2258N0002TG

Nº Activo: 7260335

Infórmate en www.haya.es o
llamando al 91 787 71 68

Moià

Barcelona



Nave adosada

Avenida Industria, 1, 08180, Moià

Superficie: 666.50 m²

Descripción

Conjunto formado por tres naves industriales ubicada en el municipio de Moià, provincia de Barcelona. Una esquinera de forma irregular con dos niveles de 667m² construidos y 2 más rectangulares con 2 niveles de unos 300-350m² cada una. Actualmente la planta superior de estas dos está unificada y se accede desde la planta baja de la última nave. La venta es conjunta, por lo que queda vinculada con la adquisición de las otras dos fincas registrales.

Precio: 82.479 €

Referencia catastral

5989205DG2258N0001RF

Nº Activo: 7260334

Infórmate en www.haya.es o
llamando al 91 787 71 68

Sant Boi De Llobregat

Barcelona



Local

Calle Cerdanya, 55, Bx, 08830, Sant Boi De Llobregat

Superficie:244.00 m²

Descripción

Local comercial en la población de Sant Boi de Llobregat, provincia de Barcelona. El local comprende las plantas baja y sótano de edificio plurifamiliar entre medianeras, de cinco plantas sobre rasante y planta sótano. Tiene una superficie de doscientos veintiséis metros cuadrados, distribuidos por igual en ambas plantas. Se ubica en barrio de la población totalmente consolidado. Está habilitado como bar. Este inmueble también esta disponible como arrendamiento, consúltenos.

Precio: 133.110 €

Referencia catastral

9772730DF1797B0001TK

Nº Activo: 7250960

Infórmate en www.haya.es o
llamando al 91 787 71 68

Moià

Barcelona



Nave adosada

Avenida Industria, S/n, 08180, Moià

Superficie: 1318.90 m²

Descripción

Conjunto formado por tres naves industriales ubicada en el municipio de Moià, provincia de Barcelona. Una esquinera de forma irregular con dos niveles de 667m² construidos y 2 más rectangulares con 2 niveles de unos 300-350m² cada una. Actualmente la planta superior de estas dos está unificada y se accede desde la planta baja de la última nave. La venta es conjunta, por lo que queda vinculada con la adquisición de las otras dos fincas registrales.

Precio: 184.976 €

Referencia catastral

5989206DG2258N0001DF

Nº Activo: 7260336

Infórmate en www.haya.es o
llamando al 91 787 71 68

Sabadell

Barcelona



Local

Calle Pau Claris, 27-29, Bajo 1, 08205, Sabadell (Barcelona)

Superficie: 495.44 m²

Descripción

Almacén situado en las plantas bajas y sótano. La planta baja tiene una superficie destinada a almacén de 260 metros cuadrados. Desde la planta baja se accede a los sótanos por medio de la escalera interior. Sabadell es la cocapital del Vallès Occidental, bien comunicada con los principales autopistas. Inmueble también disponible en arrendamiento, consúltenos

Precio: 225.000 €

Referencia catastral

5394010DF2959H0001EB

Nº Activo: 7243890

Infórmate en www.haya.es o
llamando al 91 787 71 68

Polinyà

Barcelona



Nave adosada

Calle Pintor Vilacina, 2, Bajo 2, 08213, Polinyà (Barcelona)

Superficie: 437.49 m²

Descripción

Nave industrial alquilada en el polígono industrial de Can Humet de Dalt en el municipio de Polinyà, provincia de Barcelona. La nave está formada por planta baja diáfana de 9,50 metros de altura libre y altillo destinado a oficinas. Hay naves disponibles entre 400 y 700 m². Muy bien comunicada con buenos accesos a vías rápidas, autopistas AP-7 y C-58. El polígono dispone de vías anchas que permite la accesibilidad y maniobra de vehículos de gran tonelaje. Buena oportunidad para inversores. Activo en rentabilidad.

Precio: 241.560 €

Referencia catastral

000011DG3000S0002TU

Nº Activo: 7262210

Infórmate en www.haya.es o
llamando al 91 787 71 68

Polinyà

Barcelona



Nave adosada

Calle Pintor Vilacinsa, 2, Bajo 1, 08213, Polinyà (Barcelona)

Superficie: 429.11 m²

Descripción

Nave industrial alquilada en el polígono industrial de Can Humet de Dalt en el municipio de Polinyà, provincia de Barcelona. La nave está formada por planta baja diáfana de 9,50 metros de altura libre y altillo destinado a oficinas. Hay naves disponibles entre 400 y 700 m². Muy bien comunicada con buenos accesos a vías rápidas, autopistas AP-7 y C-58. El polígono dispone de vías anchas que permite la accesibilidad y maniobra de vehículos de gran tonelaje. Buena oportunidad para inversores. Activo en rentabilidad.

Precio: 242.550 €

Referencia catastral

000011DG3000S0001RY

Nº Activo: 7262211

Infórmate en www.haya.es o
llamando al 91 787 71 68

Polinyà

Barcelona



Nave adosada

Calle Pintor Vilacina, 2, Bajo 1, 08213, Polinyà

Superficie: 746.21 m²

Descripción

Nave industrial alquilada en el polígono industrial de Can Humet de Dalt en el municipio de Polinyà, provincia de Barcelona. La nave está formada por planta baja diáfana de 9,50 metros de altura libre y altillo destinado a oficinas. Hay naves disponibles entre 400 y 700 m². Muy bien comunicada con buenos accesos a vías rápidas, autopistas AP-7 y C-58. El polígono dispone de vías anchas que permite la accesibilidad y maniobra de vehículos de gran tonelaje. Buena oportunidad para inversores. Activo en rentabilidad.

Precio: 388.919 €

Referencia catastral

000011DG3000S0007PS

Nº Activo: 7262208

Infórmate en www.haya.es o
llamando al 91 787 71 68

Hospitalet De Llobregat (I')

Barcelona



Nave aislada

Calle Miquel Romeu, 124, 08907, Hospitalet De Llobregat (I')

Superficie:894.51 m²

Descripción

Nave entre medianeras en el municipio de Hospitalet de Llobregat, provincia de Barcelona. Situado a pocos minutos del centro de la población, rodeado por fincas de similares características. Dispone de equipamientos suficientes en el entorno como: médico-sanitario, docente, religioso, comercial, restaurantes, lúdico, y deportivas, con infraestructuras en buen estado de conservación y mantenimiento. Cuenta con buenas comunicaciones con el resto de la localidad. Buen acceso a través de carreteras principales que rodea al municipio y lo comunican con el resto de la provincia.

Precio: consultar precio

Referencia catastral

5891211DF2759B0001AW

Nº Activo: 7256703

Infórmate en www.haya.es o llamando al 91 787 71 68

Sant Quintí De Mediona

Barcelona



Nave adosada

Calle Fogars (els), 4, Bajo, 08777, Sant Quintí De Mediona

Superficie: 1813.00 m²

Descripción

Nave industrial adosada, distribuida en planta baja de 1.165 m² y dos altillos de 648 m²

Precio: 486.410 €



Google 23 Institut Cartogràfic de Catalunya, Maxar Technologies

Referencia catastral

9705806CF8990N0003FZ

Nº Activo: 7260496

Infórmate en www.haya.es o
llamando al 91 787 71 68

Terrassa

Barcelona



Local

Calle Prim, 84, 08223, Terrassa

Descripción

Local comercial en la planta baja-sótano de un edificio ubicado en el municipio de Terrassa, provincia de Barcelona. Tiene una superficie útil de 820,70 m2 aproximadamente, distribuidos en varias estancias, y tres baños. Tiene acceso a pie de calle. Edificio con año de construcción aproximado 2003 ubicado en un entorno residencial y comercial. Forma parte de una promoción denominada Parc Central Segle XX formada por dos torres de 16 plantas. La planta baja del edificio es un espacio dedicado al ocio que incluye un multicine, una zona comercial con supermercado, tiendas y restaurantes. Está en pleno centro de la ciudad, cuenta con fácil acceso y bien comunicado con el resto de la población próximo a la salida de la N-150, C-16 y B-40.

Superficie: 851.00 m²

Precio: 322.900 €

Referencia catastral

8013402DG1081B0390UO

Nº Activo: 7249949

Infórmate en www.haya.es o
llamando al 91 787 71 68

Terrassa

Barcelona



Local

Calle Arquímedes, 267, Loc 1, 08224, Terrassa

Superficie: 152.00 m²

Precio: 203.400 €

Descripción

Local comercial, en la Calle Arquímedes, en el municipio de Terrassa, en la provincia de Barcelona. Tiene una superficie construida de 152 m², aproximadamente de acuerdo con catastro. Terrassa (en catalán y oficialmente, Terrassa), la antigua Égara romana y Egosa ibera, es una ciudad y municipio español de la provincia de Barcelona, en la comunidad autónoma de Cataluña. También comparte la capitalidad de la comarca del Vallés Occidental con la ciudad de Sabadell. Tiene infraestructuras terminadas y completas: alumbrado, alcantarillado, abastecimiento de agua, y vías públicas pavimentadas. Además, dispone de equipamientos suficientes: comercial, deportivo, escolar, asistencial, religioso, lúdico y zonas verdes. Las comunicaciones del entorno con el resto de la población son suficientes para las necesidades de la zona. Las comunicaciones interurbanas pueden considerarse buenas.

Referencia catastral

7222703DG1072B0002TZ

Nº Activo: 7267882

Infórmate en www.haya.es o llamando al 91 787 71 68

Castelldefels

Barcelona



Local

Calle Llibertat, 12, Bajo 1, 08860, Castelldefels

Descripción

Local comercial situado en el municipio de Castelldefels de la provincia de Barcelona. Está situado en una zona con elevado volumen de negocios en pleno centro de la localidad, rodeado de servicios de todo tipo. La zona está perfectamente comunicada gracias a las líneas de autobuses L95, L96 y L97; además de estar a 650 metros de la estación de trenes de Castelldefels. Los acceso por carretera más cercanos las autopistas C-32 y C-31.

Superficie:241.80 m²

Precio: 236.500 €

Referencia catastral

4304111DF1740C0002AR

Nº Activo: 7262914

Infórmate en www.haya.es o llamando al 91 787 71 68

Barcelona

Barcelona



Local

Calle Sicilia, 212, Entresuelo 1, 08013, Barcelona (Barcelona)

Superficie: 127.01 m²

Descripción

Despacho en edificio en Eixample Dreta, excelente ubicación. Superficie de despacho de 127,00 m². Oficina en planta Principal, orientada a la parte de atrás del edificio. Con un aseo, suelos de terrazo, techo de pladur con conducciones de aire acondicionado en techos, rectangular, puertas blancas de madera pintadas. Año construcción 1979. Zona muy bien comunicada.

Precio: 217.000 €

Referencia catastral

1435818DF3813E0076AT

Nº Activo: 7254018

Infórmate en www.haya.es o llamando al 91 787 71 68

Sabadell

Barcelona



Local

Calle Alexandra, 12, Bajo 4, 08206, Sabadell

Superficie: 112.81 m²

Descripción

Local perteneciente a un bloque de viviendas plurifamiliares de aproximadamente 112 m² localizado en el municipio de Sabadell, provincia de Barcelona. Local comercial en el interior del edificio de viviendas, cuenta con recibidor con pequeño mostrador, una sala amplia, baño principal y un despacho o almacén. Cuenta su vez con zonas comunes de calidad, portero automático y ascensor. Se ubica en un barrio consolidado. Se rodea de viviendas unifamiliares y plurifamiliares. Con un entorno comercial y residencial que cuenta con todos los servicios como restaurantes, farmacias y centro de salud entre los demás servicios del municipio Se encuentra bien comunicado con varias líneas de autobús y taxi en sus inmediaciones, su conexión con resto del municipio es buena.

Precio: 66.800 €

Referencia catastral

4208113DG2040A0005FR

Nº Activo: 7256194

Infórmate en www.haya.es o
llamando al 91 787 71 68

Sabadell

Barcelona



Local

Avenida Onze De Setembre, 92, 08208, Sabadell

Superficie: 437.90 m²

Precio: 495.000 €

Descripción

Local comercial dúplex con acceso directo a calle, situado en la planta baja y altillo de un edificio plurifamiliar de siete plantas sobre rasante y una planta bajo rasante, sito en el municipio de Sabadell, en la provincia de Barcelona. El local tiene una superficie construida de aproximadamente 437,9 m² y se distribuye en la planta baja de una sala diáfana y un baño y en la planta altillo consta de una sala diáfana y un baño. Se localiza en una zona totalmente consolidada, en un entorno urbano, rodeado por edificios de viviendas de similares características. Dispone de equipamientos suficientes en el entorno: escolar, comercial, sanitario, restaurantes, deportivo, zonas de jardines, entre otros, con infraestructuras en buen estado de conservación y mantenimiento. Buenas comunicaciones por carretera, autovía, nacional, comarcal y local. Dispone de autobuses de línea regular interurbanos y urbanos.

Referencia catastral

5408227DG2050B0010QL

Nº Activo: 7260363

Infórmate en www.haya.es o llamando al 91 787 71 68

Barcelona

Barcelona



Local

Calle Verdi, 244, Sotano, 08024, Barcelona

Descripción

Local comercial situado en el municipio y ciudad de Barcelona. Dispone de 167,62 m², que se distribuyen en una sala diáfana y distintos despachos. Anteriormente destinado a oficina bancaria. Está ubicado junto el Mercat de Lesseps, zona con multitud de servicios y comercios, tales como restaurantes, farmacias, centros médicos, entre otros. En cuanto a los accesos y salidas de la ciudad, las carreteras más habituales para ello, son B-20, A-2 y N-340.

Superficie: 167.62 m²

Precio: 253.000 €

Referencia catastral

9148916DF2894G0012FF

Nº Activo: 7258251

Infórmate en www.haya.es o
llamando al 91 787 71 68

Cornellà De Llobregat

Barcelona



Local

Calle Jaume Casas Pallarols, 7, Bajo 2,
08940, Cornellà De Llobregat (Barcelona)

Superficie:65.00 m²

Descripción

Local comercial situado en planta baja de un edificio plurifamiliar de obra vista y mono capa situado en el municipio de Cornellà de Llobregat, Barcelona. El local tiene 67m², distribuidos en varias estancias y aseo. Se encuentra en una zona consolidada, bien comunicada por carretera.

Precio: 66.200 €

Referencia catastral

2587312DF2728H0002TT

Nº Activo: 7257442

Infórmate en www.haya.es o
llamando al 91 787 71 68

Barcelona

Barcelona



Local

Calle Felip Ii, 216, Bajo, 08016, Barcelona

Superficie: 140.00 m²

Precio: 170.200 €

Descripción

Local comercial en el municipio y provincia de Barcelona. Ocupa una superficie de 140 m². El local está situado en la planta baja del edificio, con entrada directa desde el exterior a través de dos puertas de acceso. El local actualmente está distribuido en varias estancias de oficina y cuenta con un amplio patio interior (perteneciente a la finca) y dos aseos. Está en la zona centro de la localidad, situación que otorga una gran cercanía a todo tipo de servicios y negocios locales, tales como restaurantes, supermercados, centros médicos o sucursales bancarias, entre otros. En cuanto a las vías de acceso por carretera, las más habituales por su uso son C-33, A-2, N-II, B-10, B-20 y C-58. Se vende conjuntamente con el inmueble 829410

Referencia catastral

1566440DF3816F0003QD

Nº Activo: 7257844

Infórmate en www.haya.es o llamando al 91 787 71 68

Valencia



Náquera

Valencia



Almacén

Calle La Rivera Baixa, 220, Bajo 1, 46119, Náquera (Valencia)

Superficie: 3006.00 m²

Descripción

Nave industrial a la entrada de la población de Náquera (Valencia), con acceso desde la propia carretera de Valencia. Estructura de hormigón, cubierta de doble panel, altillo de grandes dimensiones, servicios, despacho, oficinas, dos puertas de entrada. Bien conservada. Inmueble también disponible en arrendamiento, consúltenos.

Referencia catastral

0520503YJ2902S0001OD

Precio: 409.192 €

Nº Activo: 7235057

Infórmate en www.haya.es o llamando al 91 787 71 68

Sollana

Valencia



Nave adosada

Camino De La Ermita, 1, Bajo, 46439, Sollana (Valencia)

Superficie: 1689.26 m²

Descripción

El inmueble se encuentra ubicado en la zona norte del polígono industrial La Ermita de El Romani, (Sollana), pertenece a un complejo de naves industriales adosadas, con patio-retiro respecto de la alineación de fachada. Tiene una superficie útil de 1.650 m², Dispone de dos fachadas y doble acceso desde la calle Ermita, y desde la calle Carretera comarcal C-3320. Buenas comunicaciones por carretera y con los municipios colindantes a través de transporte público ya que existen autobuses que comunican varias poblaciones entre sí. Actualmente el inmueble tiene arrendada la cubierta (Placas solares). Disponible alquiler y venta.

Precio: 459.901 €

Referencia catastral

4342901YJ2544S0001JB

Nº Activo: 7240957

Infórmate en www.haya.es o llamando al 91 787 71 68

Chiva

Valencia



Nave adosada

Paseo Chacora, S/n, 46370, Chiva (Valencia)

Superficie: 30455.43 m²

Descripción

PROINDIVISO 97,50%. Conjunto de naves ubicada en el Paseo Chacora, en el municipio de Chiva, provincia de Valencia. El conjunto de naves que conforma la totalidad del inmueble dispone de más de 30.000 m² de superficie construida. Chiva es una ciudad de aproximadamente 15.000 habitantes, que dispone de todos los servicios esenciales, tales como, supermercados, restaurantes, zonas de ocio, centro de salud, hoteles... Se encuentra perfectamente comunicada por carretera, cercana a AP-7.

Precio: consultar precio



Referencia catastral

46113A013001360000RY

Nº Activo: 7247436

Infórmate en www.haya.es o llamando al 91 787 71 68

Valencia

Valencia



Local

Calle Jesus, 99, Bajo Izq, 46007, Valencia (Valencia)

Superficie: 168.19 m²

Descripción

Local comercial en la planta baja de un edificio plurifamiliar de 6 alturas bajo rasante sin ascensor en el municipio de Valencia, provincia de Valencia. Local destinado a fines comerciales con acceso y directo a la vía pública. El local cuenta con una amplia zona diáfana, varias dependencias y con un baño. El inmueble se encuentra en una zona tranquila, rodeado por viviendas residenciales. Cuenta con fácil acceso a la carretera y otros nudos de comunicación. Cercano a establecimientos y comercios de la zona.

Precio: 299.000 €

Referencia catastral

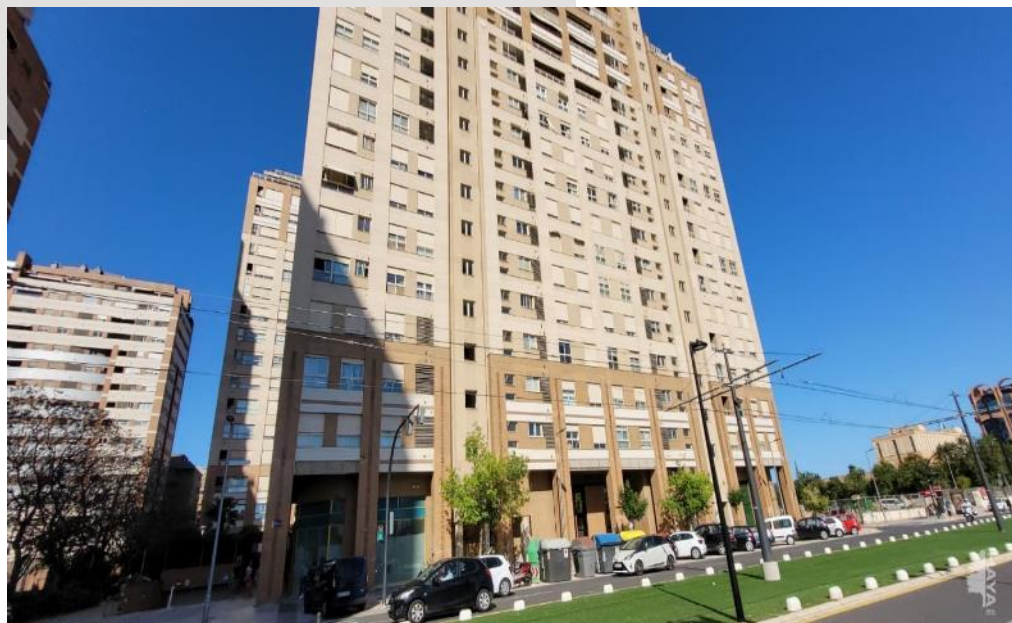
4813611YJ2741D0003XZ

Nº Activo: 7492079

Infórmate en www.haya.es o llamando al 91 787 71 68

Valencia

Valencia



Local

Avenida Amado Granell Mesado, 67, Bajo 2, 46013, Valencia (Valencia)

Superficie: 212.75 m²

Descripción

Local comercial en la planta baja de un edificio plurifamiliar de alturas bajo rasante sin ascensor en el municipio de Valencia, provincia de Valencia. Local destinado a fines comerciales con acceso y directo a la vía pública. El local cuenta con una amplia zona diáfana, varias dependencias y con un baño. El inmueble se encuentra en una zona tranquila, rodeado por viviendas residenciales. Cuenta con fácil acceso a la carretera y otros nudos de comunicación. Cercano a establecimientos y comercios de la zona.

Precio: 295.000 €

Referencia catastral

7206101YJ2770E0220ML

Nº Activo: 7492070

Infórmate en www.haya.es o llamando al 91 787 71 68

Valencia

Valencia



Local

Calle Escultor Jose Capuz, 24, Bajo Izq,
46006, Valencia (Valencia)

Superficie: 100.00 m²

Descripción

Local formado por dos fincas registrales unidas ubicadas en Calle Escultor José Capuz números 24 y 26 de la ciudad de Valencia, provincia de Valencia. Vía más céntrica en el barrio de Monteolivete, entorno urbano residencial. Edificio entre medianeras formado por nueve plantas sobre rasante, siendo la planta baja destinada a portal de acceso y locales comerciales. Resto de plantas destinadas a viviendas. Con una altura libre aproximada de 3,20 m y una superficie construida aproximada de 370 m² (119m² más 251 m²). Equipamientos e infraestructuras del municipio muy buenas. Año de construcción 1.957.

Precio: 128.000 €

Referencia catastral

7014704YJ2771C0001RX

Nº Activo: 7487177

Infórmate en www.haya.es o
llamando al 91 787 71 68

Valencia

Valencia



Local

Calle Escultor Jose Capuz, 26, Bajo, 46006, Valencia (Valencia)

Descripción

Superficie:211.00 m²

Referencia catastral

7014704YJ2771C0001RX

Precio: 180.000 €

Nº Activo: 7486348

Infórmate en www.haya.es o
llamando al 91 787 71 68

Valencia

Valencia



Oficina

Plaza Porta De La Mar, 6, En 5, 46004, Valencia (Valencia)

Superficie: 365.00 m²

Descripción

Oficina ubicada en el municipio de y provincia de Valencia. Ocupa una extensión de 365 m² que se distribuyen en salas y cuartos de baño. Está en la zona centro de la localidad, situación que otorga una gran cercanía a todo tipo de servicios y negocios locales, tales como restaurantes, supermercados, centros médicos o sucursales bancarias, entre otros. En cuanto a las vías de acceso por carretera, las más habituales por su uso son A-3, V-30, V-15 y AP-7.

Precio: 650.000 €

Referencia catastral

6527802YJ2762E0016XL

Nº Activo: 7242088

Infórmate en www.haya.es o llamando al 91 787 71 68

Albacete



Albacete

Albacete



Nave aislada

Calle Casas Ibañez, S/n, 02005, Albacete

Superficie: 4500.00 m²

Descripción

Nave industrial aislada ubicada en el camino del club de tenis, de Albacete. Está localizada en zona industrial de la carretera de Requena, en el extrarradio de Albacete. La nave cuenta con una superficie construida total de de 4.500 metros cuadrados dispuestos en una planta, de los cuales unos 600 metros cuadrados se destinan a nave exposición y unos 3.900 metros cuadrados a nave taller, también cuenta en planta primera de unos 100 metros cuadrados destinados a dos para oficinas, Está equipada además con 3 aseos para el público, zona de vestuarios y aseos para el personal. La nave estaba dedicada anteriormente a la venta de coches y taller mecánico. Albacete es capital de provincia y dispone de toda clase de servicios y equipamientos. Albacete está muy bien comunicada a través de Aeropuerto, estación de ferrocarril, numerosas carreteras, N-322, N-430 y autovías A-30, A-31 y A-32 y autobuses interurbanos. Inmueble también disponible en arrendamiento, consúltenos.

Precio: 556.875 €

Referencia catastral

9100051WJ9189N0002ZF

Nº Activo: 7240641

Infórmate en www.haya.es o llamando al 91 787 71 68

Alicante



Alicante

Alicante



Oficina

Plaza Luceros (los), 17, 6º 3, 03004, Alicante

Superficie: 283.00 m²

Descripción

Excelente oficina, distribuida en sala principal diáfana, dos baños y dos patios, muy luminosa, situada en la Plaza de Luceros, ubicación privilegiada en el centro comercial y financiero municipio y provincia de Alicante, totalmente acondicionada. Dispone de todos los servicios, como supermercado, centro educativo, polideportivo, y bien comunicado para desplazarse tanto en autobús como en coche.

Precio: 335.000 €

Referencia catastral

9474315YH1497C0052QL

Nº Activo: 7234772

Infórmate en www.haya.es o
llamando al 91 787 71 68

Elda

Alicante



Local

Calle Francisco De Quevedo, 1, 03600, Elda

Superficie: 1080.00 m²

Precio: 214.200 €

Descripción

Local comercial en bruto, a pie de calle, ubicado en el municipio de Elda, en la provincia de Alicante. Cuenta con una superficie construida de 1.080,00 m² que se distribuyen en planta baja y superficie de la entreplanta. Se encuentra en pleno centro urbano de la localidad, por lo que está rodeado de gran variedad de negocios y servicios, tales como farmacias, restaurantes, sucursales bancarias, gasolineras, centros médicos y educativos, entre otros. En cuanto a las vías de acceso por carretera, las más habituales de la zona son CV-835, CV-837 y CV-83.

Referencia catastral

3314012XH9631S0088IT

Nº Activo: 7235341

Infórmate en www.haya.es o llamando al 91 787 71 68

Elche

Alicante



Local

Avenida Alacant, 16, Bajo Sotano, 03203, Elche

Superficie: 860.00 m²

Descripción

Local comercial en planta baja y sótano de edificio entre medianeras situado en el municipio de Elche, en la provincia de Alicante. El local se compone de un sótano y una planta baja con una superficie útil total registral de 860 m². El sótano tiene acceso a la calle mediante una rampa de entrada y salida y una superficie útil registral de 458 m² y se comunica interiormente con el local de la planta baja que tiene una superficie útil registral de 402 m². Tiene fachada con siete escaparates y su uso principal es el comercial. Se ubica en calle comercial con alta intensidad de tráfico de vehículos y peatonal, a la altura de la Plaza Benidorm, en las proximidades de la Carretera Nacional N-340, vía directa de salida de Elche hacia la Carretera EL-20 que proporciona un rápido y fácil acceso a la Autovía del Mediterráneo A-7.

Precio: 530.000 €

Referencia catastral

2583307YH0328D0034DA

Nº Activo: 7238364

Infórmate en www.haya.es o llamando al 91 787 71 68

Alicante

Alicante



Oficina

Plaza Luceros (los), 17, 7º 3, 03004, Alicante (Alicante)

Superficie: 283.00 m²

Descripción

Excelente oficina en planta 7ª, distribuida en sala principal diáfana y dos baños, muy luminosa, situada en la Plaza de Luceros, ubicación privilegiada en el centro comercial y financiero de Alicante, totalmente acondicionada. Dispone de todos los servicios, como supermercado, centro educativo, polideportivo, y bien comunicado para desplazarse tanto en autobús como en coche.

Precio: 387.000 €

Referencia catastral

9474315YH1497C0055RX

Nº Activo: 7269344

Infórmate en www.haya.es o
llamando al 91 787 71 68

Almería



**COMPRA EL LOCAL
QUE SIEMPRE HAS
SOÑADO, AHORA**



**LOCALES
NAVES, Y
OFICINAS**



Almería

Almería



Local

Calle Terriza, 10, Bajo, 04001, Almería (Almería)

Superficie: 258.80 m²

Precio: 252.600 €

Descripción

Edificio destinado a almacén de cuatro plantas sobre rasante en el municipio y provincia de Almería. Se trata de un edificio con local en planta baja y oficinas en plantas altas. Edificio sin división horizontal. Las plantas son totalmente diáfanos, a excepción de una mamparas en primera planta que son desmontables. Tiene una superficie útil de 132,75 m² y se localiza en pleno centro de la ciudad. Se trata de una zona de la ciudad totalmente consolidada, posee fachada a la Calle Terriza, zona próxima a la ubicación de la zona más comercial de la ciudad y una de las zonas más consolidadas de la misma. El entorno está delimitado por la calle de su situación y la Rambla Obispo Orberá y la Plaza de San Sebastián, zonas con un alto atractivo comercial. En sus alrededores se localizan diversos comercios y servicios como supermercados, restaurantes, centros educativos, deportivos, sanitarios, zonas culturales y de ocio, entre otros. Buenas comunicaciones a través de las carreteras A-7, N-340a y AL-12; y a pocos minutos está la estación de tren

de Almería.

Referencia catastral

8176006WF4787N0001SR

Nº Activo: 7246589

Infórmate en www.haya.es o llamando al 91 787 71 68

Almería

Almería



Oficina

Avenida Estacion (de La), 37, 04005, Almería (Almería)

Superficie: 223.98 m²

Descripción

Oficina en planta primera de un edificio compuesto de ocho plantas sobre rasante en la ciudad de Almería, provincia de Almería. Edificio con construido en el año 2004 con ascensor en una zona totalmente consolidada próxima al centro de la ciudad. Al local se accede a través del portal "B". cuenta con una superficie construida con ppzc de 223,98 m². Se encuentra ubicada en la Avenida de la Estación del municipio y provincia de Almería. Zona muy bien comunicada con todos los servicios y comercios disponible, muy cerca de la Carretera de Ronda y la plaza de Barcelona. Gran oportunidad posibilidad de explotación para cualquier tipo de negocio.

Precio: 223.600 €

Referencia catastral

8571304WF4787S0061FI

Nº Activo: 7278495

Infórmate en www.haya.es o llamando al 91 787 71 68

Almería

Almería



Local

Avenida Mediterraneo (del), 243, Bajo,
04006, Almería

Superficie: 92.20 m²

Descripción

Local comercial a pie de calle situado en la localidad de Almería, cuenta con una superficie de 92,20 m² aproximadamente. Cuenta con escaparate, se compone de salas y un baño. El local se encuentra para reformar teniendo muchas posibilidades de explotación para cualquier tipo de negocio. Se encuentra bien comunicado y alcance de todos los servicios que dispone el municipio, tales, como, equipamiento escolar, deportivo, centro de salud, lúdico, establecimiento comercial, entre otros, y dispone de fácil acceso por carreteras.

Precio: 101.200 €

Referencia catastral

9379601WF4797N0022KM

Nº Activo: 7280361

Infórmate en www.haya.es o
llamando al 91 787 71 68

Almería

Almería



Local

Calle España, 49, Bajo 4, 04008, Almería

Superficie: 123.00 m²

Descripción

Local comercial en planta baja de un edificio compuesto por cuatro plantas sobre rasante en el Barrio de Los Ángeles, en el municipio de Almería, provincia de Almería. Edificio construido en el año 1993 sin ascensor. Se distribuye en zona abierta al público, almacén y un aseo. Cuenta con una superficie útil de 104,35 m². Carpintería interior de madera, suelos de plaqueta, puerta de entrada y cerramiento aluminio, ventanas de aluminio, baño con paredes alicatadas. Se encuentra situado en una calle rodeado de viviendas plurifamiliares. Buenos accesos, bien comunicado, cerca del centro histórico.

Precio: 103.000 €

Referencia catastral

8487902WF4788N0040OW

Nº Activo: 7487089

Infórmate en www.haya.es o
llamando al 91 787 71 68

Álava



**COMPRA EL LOCAL
QUE SIEMPRE HAS
SOÑADO, AHORA**



**LOCALES
NAVES, Y
OFICINAS**

Vitoria-gasteiz

Álava



Local

Calle Zapateria, 59, Bajo, 01001,
Vitoria-Gasteiz (Álava)

Superficie: 101.51 m²

Descripción

Local comercial a pie de calle situado en el centro de la ciudad, con inmejorable ubicación en la zona de la localidad de Vitoria-Gasteiz, provincia de Araba. Consta de dos plantas (planta baja y sótano), con acceso independiente al edificio. Local está distribuido en una planta baja diáfana, con una superficie aproximada de 101,51 m². y una planta sótano diáfana, con una superficie aproximada de 130,12 m². Entorno tranquilo, rodeado por viviendas de similares características. Está situado cerca de una vía de comunicación y dispone de servicio de autobús cercanos. Comunicaciones completas con el resto de la provincia por carreteras y servicios de autobuses interurbanos. Buenas comunicaciones con el resto de la ciudad, con paradas próximas de autobuses y taxis.

Precio: consultar precio

Referencia catastral

59600238000010007JP

Nº Activo: 7242165

Infórmate en www.haya.es o
llamando al 91 787 71 68

Vitoria-gasteiz

Álava



Nave adosada

Calle Zurrupitieta, 25, 01015,
Vitoria-Gasteiz (Álava)

Superficie: 30738.34 m²

Descripción

Excelente nave industrial en proindiviso del 33,33 % el polígono de Júndiz, Álava. Las naves y oficinas ocupan una superficie de 30.738,34 m² aproximadamente, dentro de una parcela de 48.389 m². El precio hace referencia exclusivamente al 33,33 % de la propiedad. Se vende únicamente el proindiviso. En caso de ejercicio del derecho de retracto por el resto de proindivisarios de la finca, los costes y gastos asociados no asumidos por el retrayente serán de cuenta del comprador. El comprador debe ser sujeto pasivo de I.V.A.

Precio: 1.980.000 €

Referencia catastral

59540148000010001BW

Nº Activo: 7278193

Infórmate en www.haya.es o
llamando al 91 787 71 68

Asturias




**COMPRA EL LOCAL
QUE SIEMPRE HAS
SOÑADO, AHORA**

**LOCALES
NAVES, Y
OFICINAS**

Avilés

Asturias



Local

Calle Emile Robin, 3, escalera 1, Bajo 1,
33401, Avilés (Asturias)

Superficie: 425.76 m²

Descripción

Local comercial en planta baja de edificio residencial, con acceso directo desde calle y con una superficie construida de 425,76 m² según datos registrales. Muy bien ubicado, próximo al centro comercial de la ciudad de Avilés, en zona de paso. Acondicionado como oficina bancaria, tiene una fachada de 10 metros y está dividido en una amplia zona de ventas, despacho y zona de almacén y aseos.

Precio: 426.000 €

Referencia catastral

4072804TP6247S0004AO

Nº Activo: 7280829

Infórmate en www.haya.es o
llamando al 91 787 71 68

Mieres

Asturias



Almacén

Lugar Cuadriella, S/n, 33610, Mieres (Asturias)

Superficie: 7466.63 m²

Descripción

PROINDIVISO AL 28.571%, de conjunto de 4 naves industriales con una superficie construida total de 7466.63 m², ubicadas sobre una parcela de 32.359,38 m². Se encuentra en el municipio de Mieres, provincia de Asturias. El entorno dispone de los servicios mínimos (suministro de energía eléctrica, abastecimiento de agua, acceso rodado y evacuación de aguas residuales) Las comunicaciones del entorno con el resto de la población pueden considerarse buenas. Las comunicaciones interurbanas pueden considerarse buenas.

Precio: 260.818 €

Referencia catastral

6680901TN7867N0001AE

Nº Activo: 7276528

Infórmate en www.haya.es o llamando al 91 787 71 68

Baleares



Palma De Mallorca

Baleares



Local

Travesía Ballester, 2, Bajo 1, 07002, Palma De Mallorca

Superficie: 130.00 m²

Precio: 196.600 €

Descripción

Local comercial a pie de calle, situado en los bajos de un edificio antiguo enclavado en el centro histórico de Palma a 300 metros de la Plaza Mayor, muy buena visibilidad tanto para viandantes como vehículos, se trata de dos locales uno de 130 m² y el otro de 13 m², no están unidos interiormente, el local mas grande es diáfano en forma de "L". Paradas próximas de transporte urbano a menos de 400 metros, líneas de autobús 31 y 33 en porta Sant Antoni y parada de Escola Graduada líneas 1,15,23,25,30,31 y 41. Necesita reforma integral.

Referencia catastral

0403003DD7800C0001AA

Nº Activo: 7235896

Infórmate en www.haya.es o llamando al 91 787 71 68

Palma De Mallorca

Baleares



Local

Calle Reina Esclarmunda, 7, Bajo, 07003,
Palma De Mallorca

Superficie: 310.70 m²

Descripción

Dos locales comerciales situados en el municipio de Palma de Mallorca, en la provincia de Islas Baleares. Ocupan una extensión de 310,70 m² y 180 m² aproximadamente, que se distribuyen en varias dependencias, armarios empotrados y dos aseos. Dichos locales están ubicados a pocos metros de la Agencia Tributaria de las Islas Baleares, la zona cuenta con todo tipo de servicios, colegios, transportes públicos o sucursales bancarias. Las carreteras más destacadas para acceder a la ciudad son Ma-20, Ma-19, Ma-13 y Ma-1.

Precio: 490.000 €

Referencia catastral

0209010DD7800G0003EE

Nº Activo: 7278779

Infórmate en www.haya.es o
llamando al 91 787 71 68

Palma De Mallorca

Baleares



Local

Calle Reina Esclarmunda, 5, Bajo, 07003, Palma De Mallorca

Superficie: 184.00 m²

Descripción

Dos locales comerciales situados en el municipio de Palma de Mallorca, en la provincia de Islas Baleares. Ocupan una extensión de 310,70 m² y 180 m² aproximadamente, que se distribuyen en varias dependencias, armarios empotrados y un aseo. Dichos locales están ubicados a pocos metros de la Agencia Tributaria de las Islas Baleares, la zona cuenta con todo tipo de servicios, colegios, transportes públicos o sucursales bancarias. Las carreteras más destacadas para acceder a la ciudad son Ma-20, Ma-19, Ma-13 y Ma-1.

Precio: 210.000 €

Referencia catastral

0209011DD7800G0052MF

Nº Activo: 7278780

Infórmate en www.haya.es o llamando al 91 787 71 68

Bilbao



**COMPRAS EL LOCAL
QUE SIEMPRE HAS
SOÑADO, AHORA**

**LOCALES
NAVES, Y
OFICINAS**

Bilbao

Vizcaya



Local

Calle Canarias Islas, 89, Bajo, 48015, Bilbao (Vizcaya)

Superficie: 129.29 m²

Descripción

Excelente local comercial de 129,29 m² situado en la ciudad de Bilbao, provincia de Vizcaya. en zona de intenso tráfico peatonal y a tres minutos caminando del metro. Dispone de amplia fachada y de buena distribución interior, el local se encuentra en muy buen estado. Tiene infraestructuras terminadas y completas: alumbrado, alcantarillado, abastecimiento de agua, y vías públicas pavimentadas. Además, dispone de equipamientos suficientes: comercial, deportivo, escolar, asistencial, religioso, lúdico y zonas verdes. Las comunicaciones del entorno con el resto de la población son suficientes para las necesidades de la zona. Las comunicaciones interurbanas pueden considerarse buenas.

Precio: 115.500 €

Referencia catastral

N9910699N

Nº Activo: 7238389

Infórmate en www.haya.es o llamando al 91 787 71 68

Cádiz



**COMPRA EL LOCAL
QUE SIEMPRE HAS
SOÑADO, AHORA**



**LOCALES
NAVES, Y
OFICINAS**



Cádiz

Cádiz



Local

Avenida Portugal, 56, escalera 56, Bajo,
11012, Cádiz (Cádiz)

Superficie: 513.91 m²

Descripción

Local comercial a pie de calle, con una superficie de 513,91 m², situado en la Avda. de Portugal, en la ciudad de Cádiz. Edificio construido en el año 2010 con inmejorable ubicación, en la zona Segunda Aguada. El inmueble consta de planta baja, con entreplanta. Se encuentra en bruto, con muchas posibilidades de explotación para cualquier tipo de negocio. Zona bien comunicada, con línea de tren y autobuses. En su entorno próximo se localizan comercios, ocio, restauración, centro de salud y hospital.

Precio: 550.000 €

Referencia catastral

4045201QA4444E0016JX

Nº Activo: 7075547

Infórmate en www.haya.es o
llamando al 91 787 71 68

Puerto Real

Cádiz



Nave adosada

Calle Francia, 2, escalera 1, Bajo 15,
11519, Puerto Real (Cádiz)

Superficie: 209.21 m²

Precio: 79.800 €

Descripción

Nave industrial adosada situada en el Polígono El Trocadero, en el municipio de Puerto Real, en la provincia de Cádiz. Construida en el año 2009 consta de dos plantas, baja y entre planta. Tiene una superficie total construida de 209,21 m² de los cuales, 136,71 m² corresponden a la planta baja y 72,50 m² a la entreplanta. Zona periférica del municipio destinada a uso industrial, disponiéndose cuerpos de naves industriales predominantemente adosadas, talleres y almacenes. Existe alguna industria de fabricación, destacando el emplazamiento de astilleros. El entorno dispone de servicio regular de autobuses urbanos, así como comunicación con red de carreteras de principal y segundo orden.

Referencia catastral

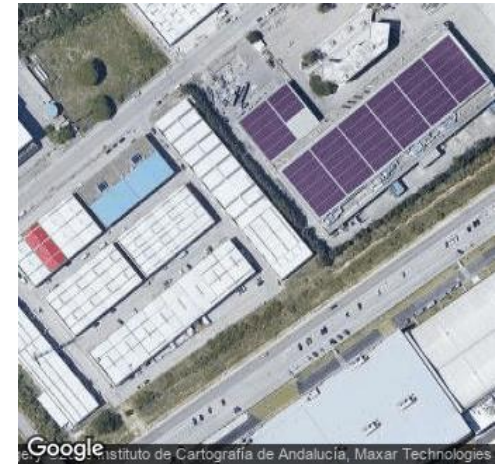
9861603QA4496S0016PR

Nº Activo: 7233081

Infórmate en www.haya.es o
llamando al 91 787 71 68

Puerto Real

Cádiz



Nave adosada

Calle Francia, 5, Bajo D3, 11519, Puerto Real (Cádiz)

Superficie: 137.12 m²

Precio: 55.650 €

Descripción

Nave adosada situada en el Polígono Industrial denominado "El Trocadero" en el municipio de Puerto Real, en la provincia de Cádiz. Se asienta sobre una parcela de 526 m², en cuya superficie se incluyen 243,72 m² de viales y zonas verdes. Ocupa una superficie construida de 137,12 m², siendo el resto de 119,42 m² de superficie no edificable. Consta de planta baja y entre planta. Construida en el año 1998 se ubica en la prolongación de la Avda. de Francia. Se trata de un entorno consolidado fundamentalmente en actividades logísticas e industriales suplementarias a las industrias portuarias, navales y aeroespaciales establecidas en el área metropolitana de la Bahía de Cádiz entre El Puerto de Santa María y Puerto Real. Las comunicaciones por carreteras se realizan a través de Autovía A-4 y provinciales CA-32, CA-2015-2012.

Referencia catastral

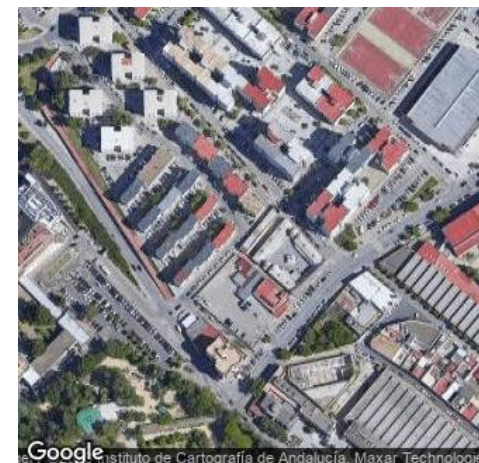
0061903QA5406S0002RG

Nº Activo: 7255400

Infórmate en www.haya.es o
llamando al 91 787 71 68

Jerez De La Frontera

Cádiz



Local

Avenida San Juan Bosco, 5, 11404, Jerez De La Frontera (Cádiz)

Superficie: 1256.02 m²

Descripción

Local comercial en la planta semisótano de un edificio de uso comercial de dos plantas sobre rasante y una bajo rasante en el municipio de Jerez de la Frontera, provincia de Cádiz. Tiene una superficie aproximada de 1256 m² y tiene acceso desde la Avenida San Juan Bosco. Se encuentra ubicado en una zona residencial con atractivo comercial, cercano a farmacias, restaurantes, colegios, supermercados y centros de salud. Cuenta con fácil acceso y buenas comunicaciones con el resto de la población. Jerez de la Frontera es un municipio de Cádiz, situado en una posición céntrica y bien comunicada, se ha convertido en el principal nudo de comunicaciones de Andalucía Occidental. Se encuentra a menos de 50 km de El Puerto. Las principales vías de acceso son la A-4 y la N-4. Dispone grandes viales, autobuses urbanos e interurbanos de línea regular, de ferrocarril y aeropuerto. Necesita reforma integral.

Precio: 392.000 €

Referencia catastral

5047603QA5644F0003KB

Nº Activo: 7257014

Infórmate en www.haya.es o llamando al 91 787 71 68

Castellón



**COMPRA EL LOCAL
QUE SIEMPRE HAS
SOÑADO, AHORA**

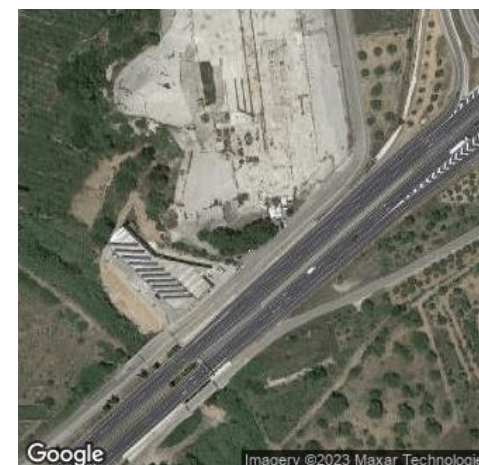


**LOCALES
NAVES, Y
OFICINAS**



Borriol

Castellón



Nave aislada

Avenida Castellon, 24, 12190, Borriol (Castellón)

Superficie: 5706.00 m²

Descripción

Finca de aproximadamente 7.660,00 m². Situada en la zona de Borriol, Provincia Castellón. Se vende únicamente el 4,02% de la propiedad. Inmueble también disponible en arrendamiento, consúltenos

Referencia catastral

9260802YK4396S0001JA

Precio: consultar precio

Nº Activo: 7241733

Infórmate en www.haya.es o llamando al 91 787 71 68

Castellón De La Plana

Castellón



Local

Ronda Mijares, 81, Bajo Bj, 12002,
Castellón De La Plana (Castellón)

Superficie: 277.80 m²

Descripción

Local comercial situado en un edificio residencial con locales en planta baja y entresuelo en la ciudad de Castellón de la Plana, municipio de Castellón. Zona céntrica. Entorno Urbano caracterizado como 1ª residencia donde predominan las viviendas plurifamiliares en edificio, las cuales conviven con viviendas unifamiliares entre medianeras.

Precio: 130.000 €

Referencia catastral

2502411YK5320S0002JO

Nº Activo: 7486355

Infórmate en www.haya.es o
llamando al 91 787 71 68

A Coruña



**COMPRA EL LOCAL
QUE SIEMPRE HAS
SOÑADO, AHORA**



**LOCALES
NAVES, Y
OFICINAS**



Coruña (a)

A Coruña



Oficina

Calle Jose Pascual Lopez Corton, 2, 1º 1,
15008, Coruña (a) (A Coruña)

Superficie:452.00 m²

Descripción

Promoción Torre Helios. Oficina en la planta primera del edificio, situada en el municipio de La Coruña, capital de provincia. Las oficinas tienen una superficie construida total de 428 m². Se componen de espacio diáfano, despachos y aseos, en buen estado de conservación. Excelentemente comunicada con las vías principales de la ciudad (Alfonso Molina, Autopistas A-6, A-9 y N-VI), y junto al recinto ferial EXPO Coruña, el Coliseum, el Centro Comercial Espacio Coruña y Carrefour. Dispone a pie de calle de parada de taxi y autobús urbano

Precio: 295.000 €

Referencia catastral

7985302NH4978N0015ZU

Nº Activo: 7237442

Infórmate en www.haya.es o
llamando al 91 787 71 68

Ames

A Coruña



Local

Avenida Rosalía Castro, 13, 15895, Ames (A Coruña)

Descripción

Local comercial en bruto, en planta baja de edificio residencial, con 279,14 m² de superficie. Se encuentra situado en el municipio de Ames, en la provincia de La Coruña. Además, tiene como anejo para su uso exclusivo un patio interior descubierto de 196,49 m² de superficie. Tiene muy buena ubicación en donde predominan todo tipo de servicios, tales como supermercados, sucursales bancarias, restaurantes, farmacias o centros médicos, entre otros. Para acceder al municipio es necesario circular por la carretera N-550, SC-20.

Superficie: 279.14 m²

Precio: 188.000 €

Referencia catastral

4941127NH3444S0043RO

Nº Activo: 7242929

Infórmate en www.haya.es o llamando al 91 787 71 68

Gerona



**COMPRA EL LOCAL
QUE SIEMPRE HAS
SOÑADO, AHORA**



**LOCALES
NAVES, Y
OFICINAS**





Nave adosada

Calle Quilali, 1, Nave 9b, 17190, Salt (Gerona)

Superficie: 1000.00 m²

Descripción

Local Comercial, se sitúa en la segunda planta sobre rasante de un edificio industrial. La finca está dividida en 4 oficinas de amplias dimensiones con una zona común con accesos y baños. Dispone de ascensor hasta la planta baja. La finca se sitúa en el municipio de Salt, en la provincia de Girona. Disponible alquiler y venta.

Precio: 396.000 €

Referencia catastral

1865806DG8416F0010QE

Nº Activo: 7260583

Infórmate en www.haya.es o llamando al 91 787 71 68

Jaén



**COMPRA EL LOCAL
QUE SIEMPRE HAS
SOÑADO, AHORA**



**LOCALES
NAVES, Y
OFICINAS**



La Carolina

Jaén



Nave adosada

Carrera Madrid-Cádiz, S/n, 23200, La Carolina (Jaén)

Superficie: 10080.00 m²

Descripción

Nave de uso industrial aislada situado en Calle B en la ampliación del Polígono Martínón, en La Carolina, provincia de Jaén. Acceso por una vía de servicio de la autovía A-4, dirección norte, junto a la carretera de acceso a La Fernandina. La nave consta 10.080 m²c, sobre una extensión de 13.057 m²s. Consta registralmente de 8 módulos de naves aunque físicamente conforman una única nave. En buen estado de mantenimiento y construcción. Toda la información facilitada sobre el inmueble, debe ser considerada a modo de información general, básica y preliminar, dirigida a inversores y/o profesionales. Dicha información está sujeta a actualizaciones y a confirmación por la propiedad y debe ser considerada por el interesado a modo de introducción, sin que pueda estimarse como elemento determinante para la toma de decisiones, no constituyendo asesoramiento en materia de inversión, ni oferta de venta o financiación, ni reconocimiento para la realización de cualquier transacción. De forma específica ha

de entenderse que dicha información está sometida a la normativa vigente en España. Los precios no incluyen gastos e impuestos. La venta de estos inmuebles será de carácter unitario entendiéndose como la compra en conjunto de la totalidad de las fincas señalizadas en la presente información, constituyéndose en un único negocio jurídico indivisible en cualquier caso y circunstancia.

Precio: 1.514.700 €

Referencia catastral

6656810VH4365N0001OT

Nº Activo: 7244816

Infórmate en www.haya.es o llamando al 91 787 71 68

León



**COMPRA EL LOCAL
QUE SIEMPRE HAS
SOÑADO, AHORA**



**LOCALES
NAVES, Y
OFICINAS**



León

León



Local

Calle Perez Galdos, 35-37, Bajo 1a, 24009, León (León)

Superficie: 1177.00 m²

Descripción

Local comercial ubicado en el barrio de El Crucero, junto al Parque de Quevedo, en el municipio de León. El local tiene entrada directa desde la calle y dispone de 1.979 m² que se dividen de la siguiente manera: Local en planta calle 881 m²; Local en sótano : 802 m²; Local en entreplanta: 296 m². El local tiene muchas posibilidades y es ideal para supermercados, tiendas que necesiten amplio lugar de almacenaje, etc

Precio: 370.000 €

Referencia catastral

7699305TN8270S0025LA

Nº Activo: 7238571

Infórmate en www.haya.es o llamando al 91 787 71 68

Lérida



**COMPRA EL LOCAL
QUE SIEMPRE HAS
SOÑADO, AHORA**



**LOCALES
NAVES, Y
OFICINAS**



Lleida

Lérida



Local

Avenida Francesc Macia, 33, Bx, 25007, Lleida (Lérida)

Superficie: 237.38 m²

Precio: 387.000 €

Descripción

Oficina en dos plantas. Local comercial a pie de calle situado cerca del centro del municipio de Lleida, capital de provincia. Consta de dos plantas, sala principal amplia, despachos, oficinas, baño y almacén. Escaparate aproximadamente de siete metros. El local se encuentra a reformar teniendo muchas posibilidades de explotación para cualquier tipo de negocio. Dispone de licencia de comercio y servicios de luz y agua. Bien comunicado, cerca de equipamientos y comercios. Zona consolidada rodeada de zona comercial, ocio, restauración. Se ubica en una de las zonas de mayor tránsito de la ciudad, siempre se ha considerado que se trata de una zona próxima a las principales calles de la localidad, donde se ubican las oficinas de las entidades financieras relevantes. La calle tiene una gran densidad de tráfico y una densidad peatonal media. Tiene una ocupación de locales entorno al 90%, el tipo de negocio es el de oficinas y terciario. El entorno es principalmente residencial, con edificios entre medianeras de entre seis y siete alturas, generalmente con

locales comerciales en planta baja. Dicha calle conecta las principales zonas de la ciudad con el caso antiguo.

Referencia catastral

2501209CG0120B0017WT

Nº Activo: 7251049

Infórmate en www.haya.es o llamando al 91 787 71 68

Vallfogona De Balaguer

Lérida



Nave adosada

Calle Antoni Gaudi, 3, 25617, Vallfogona De Balaguer (Lérida)

Superficie: 1307.09 m²

Descripción

Porción de terreno en el término de Vallfogona de Balaguer. Sobre la finca se encuentra una nave industrial de planta baja más altillo, destinada a almacén. La planta baja tiene una superficie construida 679 metros cuadrados y la planta altillo tiene una superficie construida de 628 metros cuadrados. La pendiente de la cubierta es del 12%. Vallfogona de Balaguer es municipio de la provincia de Lleida, ubicado en la comarca de la Noguera.

Precio: 272.250 €

Referencia catastral

9186004CG1298N0001LT

Nº Activo: 7242182

Infórmate en www.haya.es o llamando al 91 787 71 68

Golmés

Lérida



Nave aislada

Avenida De La Mediterrania, 39, 25241, Golmés (Lérida)

Superficie: 2413.00 m²

Descripción

Nave industrial aislada situada en una parcela de 2.043 m². La nave está terminada y tiene una amplia zona de maniobra para camiones y una fachada principal de aparcamientos para vehículos. Cuenta con dos plantas, ambas de dimensiones similares, sumando una total superficie construida de 2.413 m². La planta baja está destinada a almacén y cuenta con puertas de acceso para camiones. La primera planta está destinada a zona de pequeño almacén y oficinas. Los cerramientos son de hormigón prefabricado y la cubierta de chapa metálica galvanizada. La nave está situada en el municipio de Golmés, provincia de Lleida, rodeada de naves de similares características, bien comunicada con el núcleo urbano y accesos. El inmueble se encuentra alquilado y se puede comercializar tanto para venta como alquiler.

Precio: consultar precio

Referencia catastral

5705004CG2150S0001WY

Nº Activo: 7287975

Infórmate en www.haya.es o llamando al 91 787 71 68

Madrid



**COMPRA EL LOCAL
QUE SIEMPRE HAS
SOÑADO, AHORA**

**LOCALES
NAVES, Y
OFICINAS**

Rivas-vaciamadrid

Madrid



Local

Calle Electrodo (del), 5, Bajo 4, 28521, Rivas-Vaciamadrid (Madrid)

Superficie:553.00 m²

Descripción

Local comercial en venta en Rivas Vaciamadrid. El local consta de 550 m2 en planta baja y 217 m2 en planta sótano. El local dispone de amplio escaparate con fachada a la calle principal. Los locales se venden junto a 6 plazas en el mismo edificio. El edificio dónde se encuentran es un edificio de oficinas y con más negocios en la planta baja. Inmejorable ubicación para instalar un negocio

Precio: 448.000 €

Referencia catastral

4072115VK5647S0052LO

Nº Activo: 7251577

Infórmate en www.haya.es o llamando al 91 787 71 68

Alcalá De Henares

Madrid



Local

Calle Cerro Castillo, 4, Bajo Dch, 28806, Alcalá De Henares (Madrid)

Superficie: 38.00 m²

Descripción

Local comercial de 38 m² situado en planta baja de edificio ubicado en la localidad de Alcalá de Henares, provincia de Madrid. No dispone de ascensor. Presenta una distribución de sala diáfana y baño. Tiene infraestructuras terminadas y completas: alumbrado, alcantarillado, abastecimiento de agua, y vías públicas pavimentadas. Además, dispone de equipamientos suficientes: comercial, deportivo, escolar, asistencial, religioso, lúdico y zonas verdes. Las comunicaciones del entorno con el resto de la población son suficientes para las necesidades de la zona. Las comunicaciones interurbanas pueden considerarse buenas.

Precio: 43.575 €

Referencia catastral

8623104VK6882S0001ZK

Nº Activo: 7277229

Infórmate en www.haya.es o
llamando al 91 787 71 68

Madrid

Madrid



Local

Calle Doña Mencía, 25, Bajo 3, 28011, Madrid (Madrid)

Superficie: 414.80 m²

Precio: 186.660 €

Descripción

Local comercial en Madrid, capital. Tiene fachada a la calle prolongación de la Calle Jaime Vera, por donde tiene su entrada, hoy Calle Doña Mencía. Está situado en planta baja con sótano, con el que se comunica por escalera interior. Ocupa una superficie aproximada de 414, 80 m², de los cuales 185, 28 m², corresponden a planta baja y el resto al sótano. El uso principal del edificio donde se encuentra es el residencial, con comercio en planta baja. El local se encuentra diáfano y se distribuye en esquina. Es fácilmente divisible, pudiéndose adaptar a distintos tipos de requerimientos y negocios.

Referencia catastral

8337204VK3783E0001SB

Nº Activo: 7281042

Infórmate en www.haya.es o llamando al 91 787 71 68

Málaga



**COMPRA EL LOCAL
QUE SIEMPRE HAS
SOÑADO, AHORA**



**LOCALES
NAVES, Y
OFICINAS**



Fuengirola

Málaga



Local

Calle Capitan, 24, 29640, Fuengirola (Málaga)

Superficie: 116.36 m²

Descripción

Local comercial con una superficie de 116 m² ubicado en la planta baja de un edificio residencial compuesto por cuatro plantas sobre rasante en el municipio de Fuengirola en la provincia de Málaga. Edificio construido en el año 1987 en zona céntrica y comercial consolidada, junto al puerto deportivo de la localidad, servicios y transportes cerca. Ubicado a unos 200 metros del paseo marítimo, con rápido acceso a la zona de playa. El entorno está altamente consolidado con tipología dominante plurifamiliar para primera residencia. Cuenta con acceso directo desde la calle teniendo muchas posibilidades de explotación para cualquier tipo de negocio. El local presenta buena fachada, actualmente con parte acristalada y puerta de acceso.

Precio: 201.000 €

Referencia catastral

4952125UF5445S0003ZR

Nº Activo: 7271958

Infórmate en www.haya.es o llamando al 91 787 71 68

Málaga

Málaga



Local

Avenida Doctor Marañón, 51, Bajo 7-8-9,
29009, Málaga (Málaga)

Superficie: 184.00 m²

Descripción

Local comercial en planta baja de un edificio denominado Torre situado en el barrio Martiricos del municipio de Málaga, provincia de Málaga. Edificio construido en el año 1971 compuesto de 15 plantas sobre rasante ubicado en la zona norte de la capital, muy cercano al hospital Materno Infantil, Hospital Civil y al Campo de fútbol de la Rosaleda.. El local cuenta con una superficie construida de 184 m² con amplia fachada favorecido por su situación en esquina. Tiene su entrada por las fachadas Norte y Oeste del edificio. El local da a fachada trasera Presenta un buen acceso y una rápida comunicación, puesto que está junto a las vías principales de la barriada. En el entorno predomina el comercio de barrio, accediendo rápidamente a todos los servicios de primera necesidad, sin necesidad de desplazamiento.

Precio: 205.000 €

Referencia catastral

2563201UF7626S0009UU

Nº Activo: 7279599

Infórmate en www.haya.es o
llamando al 91 787 71 68

Murcia



Los Alcázares

Murcia



Local

Calle Meseguer, 4, puerta 4, 30710, Los Alcázares (Murcia)

Superficie: 121.39 m²

Descripción

Local comercial en buena zona del municipio de Los Alcázares, a 300 metros del Mar, reformado recientemente para uso de oficina. Cuenta con todos los servicios en la zona. Ideal para cambio de uso a vivienda. Excelente ubicación también para actividad comercial por situación.

Precio: 66.330 €

Referencia catastral

9289107XG8798G0018WY

Nº Activo: 7277028

Infórmate en www.haya.es o
llamando al 91 787 71 68

Navarra



**COMPRA EL LOCAL
QUE SIEMPRE HAS
SOÑADO, AHORA**



**LOCALES
NAVES, Y
OFICINAS**



Lekunberri

Navarra



Nave adosada

Calle Albisualdea Kalea, A-2, 31870,
Lekunberri (Navarra)

Superficie: 2697.00 m²

Descripción

PROINDIVISO 32% propiedad de Nave ubicada en la Calle Albisualdea Kalea número 1, en el municipio de Lekunberri y provincia de Navarra. La nave dispone de 670 m² de superficie y fue aproximadamente construida en el año 2.000. Esta perfectamente comunicada por la autovía de Leizarán, A-15.

Precio: 181.562 €

Referencia catastral

31000000001668924FT

Nº Activo: 7242006

Infórmate en www.haya.es o
llamando al 91 787 71 68

Pamplona

Navarra



Oficina

Avenida Navarra, 5, Entrepunta Izq, 31002, Pamplona (Navarra)

Superficie: 194.39 m²

Descripción

Oficina situada en la ciudad de Pamplona, provincia de Navarra. Tiene una superficie de 194,39 m² registrales. Tiene infraestructuras terminadas y completas: alumbrado, alcantarillado, abastecimiento de agua, y vías públicas pavimentadas. Además, dispone de equipamientos suficientes: comercial, deportivo, escolar, asistencial, religioso, lúdico y zonas verdes. Las comunicaciones del entorno con el resto de la población son suficientes para las necesidades de la zona. Las comunicaciones interurbanas pueden considerarse buenas. Pamplona es un municipio y ciudad española, capital de Navarra. Limita al norte con: Berrioplano, Berriozar, Ansoáin y Ezcabarte; al este con: Villava, Burlada, Valle de Egüés y Aranguren; al sur con: la Cendea de Galar, la Cendea de Cizur y Zizur Mayor; y al oeste con Barañáin, la Cendea de Olza y Orcoyen.

Comprar
245.000 €

Alquilar
1.800 €/mes

Referencia catastral

31000000001874122LU

Nº Activo: 7492073

Infórmate en www.haya.es o
llamando al 91 787 71 68

Palencia



Palencia

Palencia



Local

Calle Burgos, 8, escalera E, Bajo A, 34001, Palencia (Palencia)

Superficie: 197.53 m²

Precio: 221.500 €

Descripción

Local comercial situado en la entreplanta de edificio residencial del municipio y provincia de Palencia. Cuenta con una superficie de 197,53 m², salas diáfanas con zonas para el almacenaje, ideal como oficinas para el desarrollo de cualquier negocio. Se sitúa en una zona muy céntrica, próximo a la plaza de Abastos y a la calle Mayor, principal zona comercial de la Ciudad. Gran visibilidad desde el exterior, actualmente acondicionado como oficina comercial. Tiene infraestructuras terminadas y completas: alumbrado, alcantarillado, abastecimiento de agua, y vías públicas pavimentadas. Además, dispone de equipamientos suficientes: comercial, deportivo, escolar, asistencial, religioso, lúdico y zonas verdes. Las comunicaciones del entorno con el resto de la población son suficientes para las necesidades de la zona. Las comunicaciones interurbanas pueden considerarse buenas.

Referencia catastral

3321904UM7532S0003RF

Nº Activo: 7241256

Infórmate en www.haya.es o llamando al 91 787 71 68

Las Palmas



**COMPRÁ EL LOCAL
QUE SIEMPRE HAS
SOÑADO, AHORA**

**LOCALES
NAVES, Y
OFICINAS**

Las Palmas De Gran Canaria

Las Palmas



Local

Calle Marianao, 47, Bajo 2, 35016, Las Palmas De Gran Canaria (Las Palmas)

Superficie: 270.00 m²

Descripción

Local- almacén compuesto de dos plantas: planta baja destinada a local con aseo y zona de oficinas y planta alta destinada a almacenaje en zona Salto del Negro, en Las Palmas de Gran Canaria.

Precio: 94.000 €

Referencia catastral

8341319DS5084S0002GR

Nº Activo: 7238685

Infórmate en www.haya.es o llamando al 91 787 71 68

Las Palmas De Gran Canaria

Las Palmas



Almacén

Calle Marianao, 47, 1º B, 35016, Las Palmas De Gran Canaria (Las Palmas)

Descripción

Superficie: 221.35 m²

Referencia catastral

8341319DS5084S0003HT

Precio: 66.000 €

Nº Activo: 7238686

Infórmate en www.haya.es o
llamando al 91 787 71 68

Las Palmas De Gran Canaria

Las Palmas



Oficina

Calle Aguadulce, 55, Bajo 47, 35004, Las Palmas De Gran Canaria (Las Palmas)

Descripción

Amplio local comercial, número 47 y 48. Local de oficina muy bien situado en el municipio de Las Palmas de Gran Canarias provincia de Las Palmas. Cuenta con una gran zona de escaparate y exposición al estar situado en esquina de dos calles. Muy buen estado. Local nº47 de 61,75m² y el nº 48 tiene una superficie de 234,5m². Dispone de aseos y una zona de almacenaje. Buenas comunicaciones con el centro de la ciudad, con paradas próximas de autobuses urbanos y taxis.

Superficie:61.00 m²

Precio: 70.000 €

Referencia catastral

8597402DS5010N0047MW

Nº Activo: 7243859

Infórmate en www.haya.es o llamando al 91 787 71 68

Las Palmas De Gran Canaria

Las Palmas



Local

Calle Aguadulce, 55, Bajo 19, 35004, Las Palmas De Gran Canaria (Las Palmas)

Superficie: 279.20 m²

Descripción

Local comercial y oficina, en la planta baja de un edificio plurifamiliar de cuatro plantas sobre rasante y dos plantas sótano ubicado en el municipio de Las Palmas de Gran Canaria, provincia de Las Palmas. Tiene una superficie total construida de 340 m² aproximadamente. Cuenta con un aseo, ventilación a patio interior y en parte del local hay construido un altillo. Tiene fachada a dos calles, con acceso desde el chafán de la esquina y desde la calle Suárez Naranjo. Edificio con año de construcción aproximado 1991 situado en el centro urbano de la ciudad, en la zona de Arenales. La zona cuenta con dotaciones educativas, sanitarias, comerciales y de interés público suficientes. Tiene buena comunicación con el resto de la ciudad dada su ubicación junto al Paseo de Tomás Morales y la calle León y Castillo, una de las principales arterias de la ciudad, con tráfico abundante pero fluido y abundante transporte público en las inmediaciones.

Precio: 280.000 €

Referencia catastral

8597402DS5010N0048QE

Nº Activo: 7243860

Infórmate en www.haya.es o llamando al 91 787 71 68

Pontevedra



**COMPRA EL LOCAL
QUE SIEMPRE HAS
SOÑADO, AHORA**



**LOCALES
NAVES, Y
OFICINAS**



Vigo

Pontevedra



Local

Calle Aragon, 147, Bajo 3, 36206, Vigo (Pontevedra)

Superficie: 79.17 m²

Descripción

Local comercial en bruto situado en la planta semisótano de un edificio plurifamiliar en el municipio de Vigo, provincia de Pontevedra. Tiene una superficie aproximada de 108,30 m². Se trata de un local diáfano, en bruto. El edificio es un bloque aislado, ubicado en una zona de ensanche del municipio, caracterizado por edificaciones de uso residencial. Entorno totalmente consolidado, con infraestructuras de la vía pública en buen estado de conservación. Dispone de equipamientos asistencial, comercial, deportivo, escolar, lúdico y zonas verdes suficientes en las proximidades. Zona bien comunicada con el resto de la población, dispone de aeropuerto y estaciones de autobús, metro y tren cercanas.

Precio: 56.800 €

Referencia catastral

4764701NG2746S0008KI

Nº Activo: 7248726

Infórmate en www.haya.es o llamando al 91 787 71 68

Vigo

Pontevedra



Local

Calle Aragon, 147, Semisotano 2, 36206, Vigo (Pontevedra)

Superficie: 108.30 m²

Descripción

Locales comercial en bruto situado en la planta semisótano de un edificio plurifamiliar en el municipio de Vigo, provincia de Pontevedra. Se trata de 2 locales diáfano, en bruto. Se comercializa en junto con otro local con una superficie aproximada de 108,30 m². El edificio es un bloque aislado, ubicado en una zona de ensanche del municipio, caracterizado por edificaciones de uso residencial. Entorno totalmente consolidado, con infraestructuras de la vía pública en buen estado de conservación. Dispone de equipamientos asistencial, comercial, deportivo, escolar, lúdico y zonas verdes suficientes en las proximidades. Zona bien comunicada con el resto de la población, dispone de aeropuerto y estaciones de autobús, metro y tren cercanas.

Precio: 75.000 €

Referencia catastral

4764701NG2746S0004FR

Nº Activo: 7248727

Infórmate en www.haya.es o llamando al 91 787 71 68

Vigo

Pontevedra



Local

Calle Johan Carballeira, 10, Bajo, 36208, Vigo (Pontevedra)

Superficie: 141.00 m²

Descripción

Local comercial ubicado en el municipio de Vigo, en la provincia de Pontevedra. Tiene una superficie de 141 m² aproximadamente. Se localiza en la zona de O Rocio, y en sus alrededores, se pueden encontrar todos los servicios, tales como, restaurantes, farmacias, centros deportivos y educativos, correos, entre otros. En cuanto a las comunicaciones, la carretera cercana a la zona es la VG-20.

Referencia catastral

0647718NG2704N0038BJ

Precio: 110.000 €

Nº Activo: 7251906

Infórmate en www.haya.es o llamando al 91 787 71 68

Salamanca

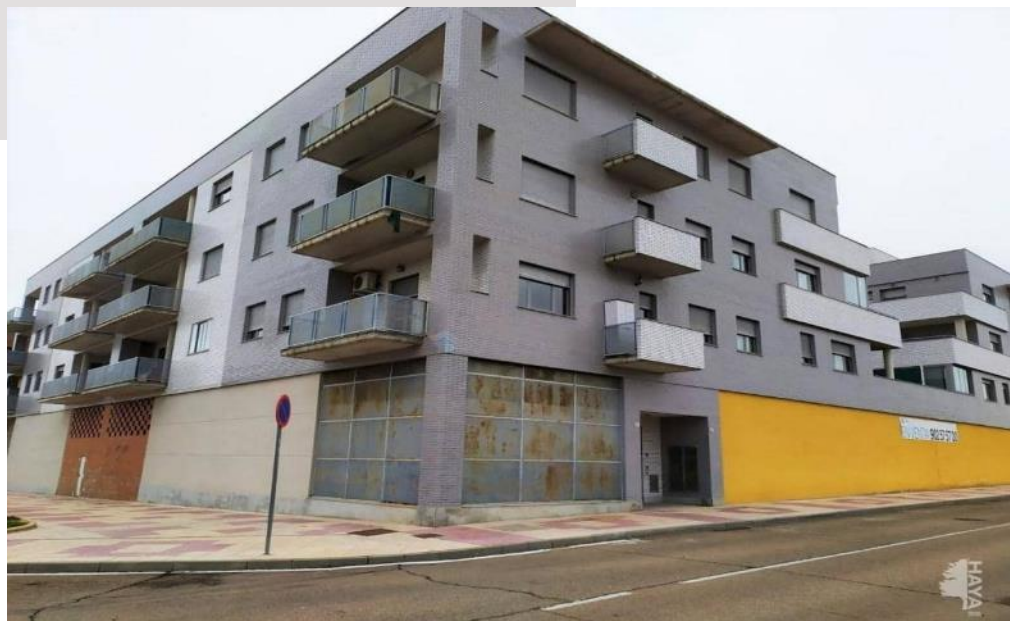


**COMPRÁ EL LOCAL
QUE SIEMPRE HAS
SOÑADO, AHORA**

**LOCALES
NAVES, Y
OFICINAS**

Carbajosa De La Sagrada

Salamanca



Local

Calle Miguel Angel, 2, Bajo 1, 37188,
Carbajosa De La Sagrada (Salamanca)

Superficie: 1619.29 m²

Descripción

Local comercial situado en planta baja, con acceso directo desde calle y fachadas a la calle Gil de Ontañón, calle Tiziano y calle Miguel Ángel, en el municipio de Carbajosa de la Sagrada en la provincia de Salamanca. Tiene una superficie de 1.619 m² de superficie registral, con 42 metros a fachada principal y 35 metros a fachada secundaria. Altura libre de 4,3 metros, fondo de 41, con una relación de fachada fondo de 1,88. Se encuentra situado en zona residencial, desarrollada recientemente y conocida como zona "La Ladera". La antigüedad del entorno es inferior a 10 años, con un grado de consolidación y de ocupación del 90%. Buena visibilidad desde el exterior, el local está en bruto y necesita acondicionamiento. ideal para el desarrollo de cualquier tipo de negocio.

Comprar
403.000 €

Alquilar
2.500 €/mes

Referencia catastral

7250801TL7375S0003KB

Nº Activo: 7269355

Infórmate en www.haya.es o
llamando al 91 787 71 68

Sevilla



**COMPRA EL LOCAL
QUE SIEMPRE HAS
SOÑADO, AHORA**



**LOCALES
NAVES, Y
OFICINAS**



Sevilla

Sevilla



Local

Calle Milano Plomizo, 2, puerta 9, 41020, Sevilla (Sevilla)

Superficie: 270.65 m²

Descripción

Local de 279 m² construidos, en Edificio Senador, en planta baja destinada a locales comerciales y 6 plantas a viviendas, con planta sótano para garajes y trasteros. El local en su mayor parte esta diáfano, salvo baño y aseo, su última actividad ha sido de gimnasio. Se localiza la zona de Sevilla Este, a las afueras de la ciudad, y en sus alrededores dispone de todos los servicios, tales como, supermercados, sucursales bancarias, centros educativos y sanitarios, entre otros. Bien comunicado con el centro de la ciudad y nervión a través de las líneas de autobuses 22 y 27 y con la línea directa exprés LE al Prado de San Sebastián, carreteras cercanas a la zona son la A-4 , A-8008, y fácil salida a la carretera de circunvalación SE30.

Precio: 255.000 €

Referencia catastral

9440801TG3494S0075ZD

Nº Activo: 7248371

Infórmate en www.haya.es o llamando al 91 787 71 68

Alcalá De Guadaíra

Sevilla



Nave adosada

Calle Palillos Diez, 6, Baja 2, 41500, Alcalá De Guadaíra (Sevilla)

Superficie: 2625.83 m²

Descripción

Nave industrial entre medianeras situada en el Polígono Industrial Los Palillos, en el municipio de Alcalá de Guadaíra, en la provincia de Sevilla. Construida sobre una parcela de aproximadamente 2.852 m². Nave con patio trasero de uso exclusivo con una superficie de 226,80 m². La superficie construida de la nave es de 2.628 m². Construida en el año 1985 en una planta sobre rasante con frente a la autovía A-92, junto al nudo con la SE-40.

Precio: 654.707 €

Referencia catastral

5495313TG4359S0002JF

Nº Activo: 7273883

Infórmate en www.haya.es o
llamando al 91 787 71 68

Tarragona



**COMPRA EL LOCAL
QUE SIEMPRE HAS
SOÑADO, AHORA**



**LOCALES
NAVES, Y
OFICINAS**



Arboç (I')

Tarragona



Nave adosada

Carrera Banyeres (de), S/n, 43720, Arboç (I') (Tarragona)

Superficie: 262.00 m²

Descripción

Nave Propiedad indivisa del 25% de Nave Industrial a tres vientos situada a pie de calle situado en el municipio de L'Arboç, en la provincia de Tarragona. Consta de planta baja de superficie 1.710 m² diáfana almacén con baños, sobre parcela de superficie total 15.700 m². La Nave se encuentra en estado para reformar, con posibilidades de explotación para cualquier tipo de negocio. Dispone de licencia de actividad, servicios de luz, agua y salida de humos. Se encuentra bien comunicada con la carretera y es una zona consolidada.

Precio: 8.361 €

Referencia catastral

2702802CF8720B0010FJ

Nº Activo: 7245709

Infórmate en www.haya.es o
llamando al 91 787 71 68

Tarragona

Tarragona



Local

Calle Amposta, 10, Bajo 1, 43006,
Tarragona (Tarragona)

Superficie: 215.00 m²

Precio: 195.900 €

Descripción

Amplio Local comercial en esquina a dos calles ubicado en estupenda zona con acceso directo a la calle Amposta situado en la ciudad de Tarragona en el distrito de Camp Clar, La Granja. El edificio en el que se encuentra es de uso residencial de cuatro alturas sobre rasante, que dispone de ascensor. El acceso a las viviendas se realiza por un portal independiente del acceso al local comercial. Se ubica en una de las zonas de mayor tránsito de la ciudad, siempre se ha considerado que se trata de una zona próxima a las principales calles de la localidad, donde se ubican las oficinas de las entidades financieras relevantes. La calle tiene una gran densidad de tráfico y una densidad peatonal media. Tiene una ocupación de locales entorno al 90%, el tipo de negocio es el de oficinas y terciario. El entorno es principalmente residencial, con edificios entre medianeras de entre seis y siete alturas, generalmente con locales comerciales en planta baja. Dicha calle conecta las principales zonas de la ciudad con el casco antiguo. El local

tiene una morfología regular. Dispone de una superficie de 215m² construidos, con una fachada lineal principal de 15 m y una superficie útil de 208 m². El Local se distribuye, en una zona de acceso, una zona de atención al público, un espacio diáfano, aseos y zona de archivos o almacén. En general el inmueble se encuentra en buen estado de conservación, siendo necesario realizar las reformas necesarias para adecuarlo al negocio a emprender. El pavimento de todo el local es a base de piezas cerámicas.

Referencia catastral

0237109CF5503G0001EU

Nº Activo: 7257275

Infórmate en www.haya.es o
llamando al 91 787 71 68

Arboç (l')

Tarragona



Nave adosada

Carrera Banyeres (de), S/n, 43720, Arboç (l') (Tarragona)

Superficie: 275.00 m²

Descripción

Nave Propiedad indivisa del 25% de Nave Industrial a tres vientos situada a pie de calle situado en el municipio de L'Arboç, en la provincia de Tarragona. Consta de planta baja de superficie 1.710 m² diáfana almacén con baños, sobre parcela de superficie total 15.700 m². La Nave se encuentra en estado para reformar, con posibilidades de explotación para cualquier tipo de negocio. Dispone de licencia de actividad, servicios de luz, agua y salida de humos. Se encuentra bien comunicada con la carretera y es una zona consolidada.

Precio: 9.292 €

Referencia catastral

2702802CF8720B0008GK

Nº Activo: 7245707

Infórmate en www.haya.es o
llamando al 91 787 71 68

Arboç (l')

Tarragona



Nave adosada

Carrera Banyeres (de), S/n, 43720, Arboç (l') (Tarragona)

Superficie: 362.00 m²

Descripción

Nave Propiedad indivisa del 25% de Nave Industrial a tres vientos situada a pie de calle situado en el municipio de L'Arboç, en la provincia de Tarragona. Consta de planta baja de superficie 1.710 m² diáfana almacén con baños, sobre parcela de superficie total 15.700 m². La Nave se encuentra en estado para reformar, con posibilidades de explotación para cualquier tipo de negocio. Dispone de licencia de actividad, servicios de luz, agua y salida de humos. Se encuentra bien comunicada con la carretera y es una zona consolidada.

Precio: 12.182 €

Referencia catastral

2702802CF8720B0009HL

Nº Activo: 7245708

Infórmate en www.haya.es o llamando al 91 787 71 68

Toledo



**COMPRA EL LOCAL
QUE SIEMPRE HAS
SOÑADO, AHORA**

**LOCALES
NAVES, Y
OFICINAS**

Sonseca

Toledo



Nave adosada

Calle Ramon Y Cajal, 75, 45100, Sonseca (Toledo)

Superficie:4608.00 m²

Descripción

Nave industrial situada en la localidad de Sonseca, en la provincia de Toledo. Tiene una superficie de 4608 m² según catastro. Tiene carácter polivalente puesto que es susceptible de utilización para distintas actividades empresariales, y por parte de distintas empresas o agentes económicos, sin que existan limitaciones legales o administrativas que restrinjan aparentemente su uso. Sonseca se encuentra situado en la comarca de los Montes de Toledo. Otros lo ubican en la comarca de la Sisle. Cuenta con una pedanía, Casalgordo, donde no residen más de dos personas. Linda con los términos municipales de Mazarambroz, Ajofrín y Orgaz, todos también de la comarca de los Montes de Toledo. Esta comarca linda con la de la Mancha por el sureste y con la de los Montes de Toledo por el suroeste, y al norte se encuentra la comarca de la Sagra.

Precio: 215.424 €

Referencia catastral

6629102VJ1962N0001UQ

Nº Activo: 7276745

Infórmate en www.haya.es o llamando al 91 787 71 68

Valladolid



Valladolid

Valladolid



Local

Calle Nueva Del Rio, 2, 47009, Valladolid (Valladolid)

Superficie: 511.65 m²

Descripción

Local comercial de 511,65 m², en edificio residencial de cinco plantas sobre rasante ubicado en la ciudad de Valladolid, provincia de Valladolid. Tiene infraestructuras terminadas y completas: alumbrado, alcantarillado, abastecimiento de agua, y vías públicas pavimentadas. Además, dispone de equipamientos suficientes: comercial, deportivo, escolar, asistencial, religioso, lúdico y zonas verdes. Las comunicaciones del entorno con el resto de la población son suficientes para las necesidades de la zona. Las comunicaciones interurbanas pueden considerarse buenas.

Precio: 275.000 €

Referencia catastral

6040102UM5164A0001AR

Nº Activo: 7261654

Infórmate en www.haya.es o llamando al 91 787 71 68

Valladolid

Valladolid



Oficina

Calle Panaderos, 39-41, 1º 2, 47004, Valladolid (Valladolid)

Superficie: 83.00 m²

Descripción

Oficina ubicada en planta primera de edificio residencial con ascensor en el centro de Valladolid en la calle Panaderos, con una superficie construida de 83 m² según datos registrales. Está distribuida en dos amplias estancias, un aseo y pequeña zona de almacenaje o archivo. Tiene el uso de un patio interior comunitario y un balcón a la calle Pedro de la Gasca. Necesita pequeño acondicionamiento. El ascensor no se detiene en la planta de oficina. En la zona hay variedad de servicios y comercios disponibles. Contacte con nosotros para más información.

Precio: 95.800 €

Referencia catastral

6722707UM5162B0025TB

Nº Activo: 7262032

Infórmate en www.haya.es o llamando al 91 787 71 68

Zaragoza



**COMPRA EL LOCAL
QUE SIEMPRE HAS
SOÑADO, AHORA**

**LOCALES
NAVES, Y
OFICINAS**

Muel

Zaragoza



Nave adosada

Polígono El Pitarco, Parc 10, 50450, Muel (Zaragoza)

Superficie: 4655.00 m²

Descripción

Magnífica Nave Industrial en un entorno privilegiado, aproximadamente de 10.000 m² de suelo registral. Situado en el municipio de Muel, provincia de Zaragoza. Se ubica en el SECTOR 7, la urbanización no se encuentra recepcionada por el Ayuntamiento de Muel y no están ejecutadas la totalidad de las obras de urbanización del Sector.

Precio: 921.690 €

Referencia catastral

8747102XL5984F0001HY

Nº Activo: 7279220

Infórmate en www.haya.es o llamando al 91 787 71 68

Sobradriel

Zaragoza



Nave aislada

Carrera Logroño, S/n, 50629, Sobradriel (Zaragoza)

Superficie: 2092.00 m²

Descripción

Nave industrial de 2092 m² en solar de de 2736 m², compuesta de un cuerpo diáfano de forma rectangular destinado a almacén y el resto a oficinas- se encuentra en la Unidad de Ejecución UEI-4 del PGOU de Sobradriel, pendiente de reordenación urbanística. Servicios cercanos en la zona y buenos accesos por carretera.

Precio: 391.204 €

Referencia catastral

3213404XM6231C0001AG

Nº Activo: 7279897

Infórmate en www.haya.es o llamando al 91 787 71 68



Toda la información facilitada sobre los inmuebles está dirigida a inversores profesionales (y por tanto, no a consumidores), y debe ser considerada a modo de información general, básica y preliminar. Dicha información está sujeta a actualizaciones y a confirmación por la propiedad, sin que pueda tomarse como elemento determinante para la toma de decisiones, no constituyendo asesoramiento en materia de inversión, ni oferta de venta, ni reconocimiento para la realización de cualquier tipo de transacción. Los precios no incluyen gastos e impuestos.